	<b>Rimozione Costa Concordia</b>  <b>Relazione Settimanale</b>	<b>Rev.0</b>	Pag. 1/25
---	--	--------------	-----------

<b>Redatta da: Costa Crociere</b>	<b>Luogo: Isola del Giglio</b>	<b>Data: 15/02/2014</b>
<b>Destinatari: Osservatorio di monitoraggio</b>		
<b>Titolo: Rapporto settimanale per Osservatorio di monitoraggio</b>		

## Attività svolte – Isola del Giglio, 08-14 febbraio

**08/02/2014:**

**Cantieristica**

Giglio: continuano le attività di caretaking (gestione e manutenzione panne, controlli antinquinamento); varie attività di carpenteria sul ponte della Micoperi 61; moto pontone Vincenzo Cosentino in area di lavoro; M/N Afon Cefni in area di lavoro; M/N Sarom8 in area di lavoro; continuano le operazioni di installazione del sistema di controllo della zavorra dei cassoni sulla Costa Concordia; continuano le operazioni di rimozione degli arredi e allestimenti interni nelle ex aree di contatto del ponte 7 in preparazione all'installazione dei supporti ai cassoni; continua la rimozione di materiali sporgenti e detriti dalla passeggiata esterna dei ponti 3 e 4 di dritta in preparazione all'installazione dei supporti ai cassoni.

Livorno: avviata la preparazione alla rotazione del cassone S6; continua la foratura dei tubi sul cassone S8; completata sui cassoni S5 e S6; completata l'installazione dei supporti per la rotazione sul cassone S8; continua l'installazione delle guide all'interno dei tubi sul cassone S4; continua l'installazione dei parapetti sul cassone S11, completata sul cassone S12.

**Ambientale**

Editing finale del rapporto sulle attività di monitoraggio previste al termine della fase WP4 (posa in opera delle strutture per il parbuckling) e di quello relativo al monitoraggio della qualità dell'ambiente marino post parbuckling. Riprendono le attività di campionamento delle acque interne alla Concordia. Con l'ausilio di operatori subacquei vengono prelevati 5 campioni da 5 ponti diversi.

**09/02/2014:**

**Cantieristica**

Giglio: continuano le attività di caretaking (gestione e manutenzione panne, controlli antinquinamento); varie attività di carpenteria sul ponte della Micoperi 61; moto pontone Vincenzo Cosentino in area di lavoro; M/N Afon Cefni in area di lavoro; M/N Sarom8 in area di lavoro; continuano le operazioni di installazione del sistema di controllo della zavorra dei cassoni sulla Costa Concordia; continuano le operazioni di rimozione degli arredi e allestimenti interni nelle ex aree di contatto del ponte 7 in preparazione all'installazione dei supporti ai cassoni; continua la rimozione di materiali sporgenti e detriti dalla passeggiata esterna dei ponti 3 e 4 di dritta in preparazione all'installazione dei supporti ai cassoni.



## Rimozione Costa Concordia

### Relazione Settimanale

Rev.0

Pag. 2/25

#### **Ambientale**

Editing finale del rapporto sulle attività di monitoraggio previste al termine della fase WP4 (posa in opera delle strutture per il parbuckling) e di quello relativo al monitoraggio della qualità dell'ambiente post parbuckling. Proseguono le attività di campionamento delle acque interne alla Concordia. Con l'ausilio di operatori subacquei vengono prelevati 6 campioni dai ponti C, B, A e 0.

**10/02/2014:**

#### **Cantieristica**

Giglio: continuano le attività di caretaking (gestione e manutenzione panne, controlli antinquinamento); tutte le operazioni sospese causa condizioni meteo marine avverse; Micoperi 61 in area di lavoro; moto pontone Vincenzo Cosentino in rada a Porto Santo Stefano causa condizioni meteo marine avverse; M/N Afon Cefni al riparo all'interno del porto; M/N Sarom8 al riparo all'interno del porto.

Livorno: effettuata la rotazione del cassone di spinta S6; continua la saldatura delle guide all'interno dei tubi sul cassone S4.

#### **Ambientale**

Editing finale del rapporto sulle attività di monitoraggio previste al termine della fase WP4 (posa in opera delle strutture per il parbuckling) e di quello relativo al monitoraggio della qualità dell'ambiente post parbuckling.

**11/02/2014:**

#### **Cantieristica**

Giglio: continuano le attività di caretaking (gestione e manutenzione panne, controlli antinquinamento); varie attività di carpenteria sul ponte della Micoperi 61; moto pontone Vincenzo Cosentino in area di lavoro; M/N Afon Cefni in area di lavoro; M/N Sarom8 in area di lavoro; continuano le operazioni di installazione del sistema di controllo della zavorra dei cassoni sulla Costa Concordia; continuano le operazioni di rimozione degli arredi e allestimenti interni nelle ex aree di contatto del ponte 7 in preparazione all'installazione dei supporti ai cassoni; continua la rimozione di materiali sporgenti e detriti dalla passeggiata esterna dei ponti 3 e 4 di dritta in preparazione all'installazione dei supporti ai cassoni.

Livorno: avviata la preparazione alla rotazione del cassone S5; continua l'installazione delle guide all'interno dei tubi sul cassone S8; continua la saldatura degli occhielli per la rotazione sui cassoni S4 e S8; continua l'installazione delle guide dei tubi sul cassone di spinta S12; continua l'installazione dei parapetti sul cassone S11;

#### **Ambientale**

Proseguono le attività di campionamento delle acque interne alla Concordia. Con l'ausilio di operatori subacquei vengono prelevati 5 campioni da 5 diversi ponti. È stata così completata la serie di 37 campioni di acque interne prevista in questa fase.

**12/02/2014:**

#### **Cantieristica**

Giglio: continuano le attività di caretaking (gestione e manutenzione panne, controlli antinquinamento); varie attività di carpenteria sul ponte della Micoperi 61; moto



## Rimozione Costa Concordia

### Relazione Settimanale

Rev.0

Pag. 3/25

pontone Vincenzo Cosentino in area di lavoro; M/N Afon Cefni in area di lavoro; M/N Sarom8 in area di lavoro; continuano le operazioni di installazione del sistema di controllo della zavorra dei cassoni sulla Costa Concordia; continuano le operazioni di rimozione degli arredi e allestimenti interni nelle ex aree di contatto del ponte 7 in preparazione all'installazione dei supporti ai cassoni; avviate le operazioni di rimozione di materiale pericolante sul ponte 9; continua la rimozione di materiali sporgenti e detriti dalla passeggiata esterna dei ponti 3 e 4 di dritta in preparazione all'installazione dei supporti ai cassoni.

Livorno: effettuata la rotazione del cassone S5; continua l'installazione delle guide all'interno dei tubi sul cassone S8; continua la saldatura degli occhielli per la rotazione sul cassone S12; continua l'installazione delle guide delle manichette sul cassone di spinta S12; continua l'installazione della griglia per la rotazione sul cassone S4; completata la foratura sulle flange per il passaggio dei tubi sul cassone S4 , pronto per la rotazione.

#### **Ambientale**

Editing finale del rapporto sulle attività di monitoraggio previste al termine della fase WP4 (posa in opera delle strutture per il parbuckling) e di quello relativo al monitoraggio della qualità dell'ambiente post parbuckling.

**13/02/2014:**


#### **Cantieristica**

Giglio: continuano le attività di caretaking (gestione e manutenzione panne, controlli antinquinamento); varie attività di carpenteria sul ponte della Micoperi 61; moto pontone Vincenzo Cosentino in area di lavoro; M/N Afon Cefni in area di lavoro; M/N Sarom8 in area di lavoro; continuano le operazioni di installazione del sistema di controllo della zavorra dei cassoni sulla Costa Concordia; continuano le operazioni di rimozione degli arredi e allestimenti interni nelle ex aree di contatto del ponte 7 in preparazione all'installazione dei supporti ai cassoni; continuano le operazioni di rimozione di materiale pericolante sul ponte 9; continua la rimozione di materiali sporgenti e detriti dalla passeggiata esterna dei ponti 3 e 4 di dritta in preparazione all'installazione dei supporti ai cassoni; continua la rimozione dei detriti sui cassoni di sinistra in preparazione all'installazione delle valvole per il sistema di ballastaggio; avviata la fabbricazione dei "respingenti" (bumpers) da installare sulla fiancata di dritta ex area di contatto e i cassoni.

Livorno: completata l'installazione del parapetto sul cassone S10; avviata la preparazione del cassone S4 per la rotazione; effettuata la saldatura degli occhielli sui cassoni S11 e S12; continua l'installazione della guida per le manichette sui cassoni S10 e S11; continua la foratura delle flange per il passaggio dei tubi sul cassone S8.

#### **Ambientale**

Invio all'Osservatorio del rapporto sulle attività di monitoraggio previste al termine della fase WP4 (posa in opera delle strutture per il parbuckling) e di quello relativo al monitoraggio della qualità dell'ambiente post parbuckling.

	<b>Rimozione Costa Concordia</b>  <b>Relazione Settimanale</b>	<b>Rev.0</b>	Pag. 4/25
---	--	--------------	-----------

**14/02/2014:**


**Cantieristica**

Giglio: continuano le attività di caretaking (gestione e manutenzione panne, controlli antinquinamento); varie attività di carpenteria sul ponte della Micoperi 61; moto pontone Vincenzo Cosentino in area di lavoro; M/N Afon Cefni in area di lavoro; M/N Sarom8 in area di lavoro; continuano le operazioni di installazione del sistema di controllo della zavorra dei cassoni sulla Costa Concordia; continuano le operazioni di rimozione degli arredi e allestimenti interni nelle ex aree di contatto del ponte 7 in preparazione all'installazione dei supporti ai cassoni; continuano le operazioni di rimozione di materiale pericolante sul ponte 9; continua la rimozione di materiali sporgenti e detriti dalla passeggiata esterna dei ponti 3 e 4 di dritta in preparazione all'installazione dei supporti ai cassoni; completata la rimozione dei detriti sui cassoni di sinistra in preparazione all'installazione delle valvole per il sistema di ballastaggio; continua la fabbricazione dei "respingenti" (bumpers) da installare sulla fiancata di dritta ex area di contatto e i cassoni.

Livorno: effettuata la rotazione del cassone S4; effettuata la marcatura dei tubi esterni sui cassoni S2, P14, S14; effettuato il taglio e la rotazione delle staffe dai cassoni S6 ed S9; effettuato il taglio e la rotazione delle alette dai cassoni S10, S11, S12; effettuata la saldatura degli occhielli sui cassoni S11, S12.

**Ambientale**

Proseguono le elaborazioni cartografiche della zona lasciata scoperta dopo il raddrizzamento della Concordia con l'analisi dei nuovi sonogrammi MultiBeam.

	<b>Rimozione Costa Concordia</b> <b>Relazione Settimanale</b>	<b>Rev.0</b>	Pag. 5/25
---	--	--------------	-----------


## **Attività previste – Isola del Giglio 15-21 febbraio**

### **Attività cantieristica**

Previsto il proseguimento delle attività di caretaking di gestione e manutenzione panne e controlli antinquinamento. Continueranno le operazioni di installazione del sistema di controllo della zavorra dei cassoni sulla Costa Concordia. Continueranno nel cantiere di Livorno le operazioni di allestimento e rotazione dei cassoni di spinta. Continueranno le operazioni di rimozione degli arredi e allestimenti interni nelle ex aree di contatto del ponte 7. Continuerà la rimozione dei detriti dalla passeggiata esterna dei ponti 3 e 4 di dritta. Continueranno le operazioni di rimozione di materiale pericolante sul ponte 9. Prevista l'installazione dei rinforzi del ginocchio della nave sulla fiancata di dritta. Prevista inoltre la continuazione della costruzione dei bumper a bordo del relitto.

### **Attività ambientale**

Previsto l'arrivo dei risultati delle analisi dei campioni prelevati all'interno della Concordia. Analisi in laboratorio dei campioni prelevati nei giorni scorsi. Previsto il campionamento dei sedimenti per le analisi chimiche ed eco tossicologiche. Proseguono le indagini e le elaborazioni cartografiche della zona lasciata scoperta dopo il raddrizzamento della Concordia.

	<b>Rimozione Costa Concordia</b> <b>Relazione Settimanale</b>	<b>Rev.0</b>	Pag. 6/25
---	--	--------------	-----------

**Problematiche, rischi, note di carattere generale:**

Durante la settimana sono proseguite regolarmente le operazioni di preparazione del relitto all'installazione dei cassoni.

Sono nel frattempo proseguite nel cantiere di Livorno le operazioni di allestimento dei cassoni di spinta, completando le rotazioni in posizione verticale dei cassoni di spinta S6, S5 e S4.

In corso di elaborazione la documentazione a supporto della futura richiesta per effettuare una prova di applicazione, mantenendo tutte le precauzioni ambientali e di sicurezza del caso, relativa al materiale schiumogeno da applicare successivamente in prossimità delle strutture respingenti denominate "bumpers".

Il giorno 13 febbraio sono stati inviati all'Osservatorio i rapporti ambientali redatti dall'Università di Roma e la revisione del Piano di Rimozione dei Rifiuti con le integrazioni ritenute necessarie a seguito dell'approvazione da parte dell'Osservatorio ricevuta in data 09/02/2014.



**Rimozione Costa Concordia**  
**Relazione Settimanale**

**Rev.0**

Pag. 7/25

**Previsioni meteorologiche per il periodo 15-21 febbraio 2014**

**Emissione: Venerdì 14 Febbraio, ore 12:30**

**Sabato 15 Febbraio 2014**

**stato del cielo e fenomeni:** poco nuvoloso.

**Vento:** moderato di Scirocco, fino a forte in serata.

**mare:** mosso con moto ondoso in aumento. Molto mosso in serata.

**temperature:** stazionarie.

**Domenica 16 Febbraio 2014**

**stato del cielo e fenomeni:** parzialmente nuvoloso.

**vento:** tra moderato e forte di Scirocco in lenta attenuazione.

**mare:** molto mosso con moto ondoso in diminuzione. Mosso dal pomeriggio-sera.

**temperature:** in lieve aumento.

**Lunedì 17 Febbraio 2014**

**stato del cielo e fenomeni:** parzialmente nuvoloso. Non escluse brevi piogge in nottata.

**vento:** moderato di Libeccio in nuova rotazione a Scirocco in serata.

**mare:** mosso. Poco mosso nel pomeriggio.

**Temperature:** stazionarie o in lieve diminuzione.

**Martedì 18 Febbraio 2014**

**stato del cielo e fenomeni:** molto nuvoloso.

**vento:** moderato di Scirocco, in rinforzo fino a forte dal pomeriggio.

**mare:** mosso in mattinata, molto mosso dal pomeriggio.

**Temperature:** stazionarie o in lieve aumento.

**Mercoledì 19 Febbraio 2014**

**stato del cielo e fenomeni:** molto nuvoloso. Possibili piogge, più probabili nella seconda parte della giornata.

**vento:** moderato di Scirocco.

**mare:** mosso.

**temperature:** stazionarie o in lieve diminuzione.

**Giovedì 20 Febbraio 2014**

**stato del cielo e fenomeni:** parzialmente nuvoloso con tendenza ad attenuazione della nuvolosità. Possibili piogge nella prima parte della giornata.

**vento:** tra debole e moderato dai quadranti settentrionali.

**mare:** poco mosso o temporaneamente fino a mosso.

**temperature:** stazionarie o in lieve diminuzione.

**Venerdì 21 febbraio 2014**

**stato del cielo e fenomeni:** poco o parzialmente nuvoloso.

**vento:** tra debole e moderato dai quadranti settentrionali.

**mare:** tra poco mosso e mosso.

**temperature:** in lieve diminuzione.



**Rimozione Costa Concordia**  
**Relazione Settimanale**

**Rev.0**

Pag. 8/25

**Presenze (al 14 febbraio):**

Totale persone coinvolte nel progetto attualmente all'Isola del Giglio **190**, di cui:

- a bordo dei mezzi navali: **63**
- a terra: **127**

**ALLEGATI:**

- ALL.1 - Tabella lista mezzi e loro impiego
- ALL.2 - Lista documenti inviati all'Osservatorio
- ALL.3 - Foto






**Rimozione Costa Concordia  
Relazione Settimanale**

**Rev.0**


Pag. 9/25

**ALLEGATO 1**

UNITA'	ATTIVITA'	NOTE
M/P Vincenzo Cosentino	Logistica, attività supporto caretaking	
Pontone d'appoggio Micoperi 61	Logistica, attività supporto caretaking, attività di carpenteria varie	
M/N Green Salina	Trasporto equipaggiamenti e materiali	
Rim.re Voe Earl	Attività di supporto ed assistenza mezzi maggiori	
Rim.re Afon Cefni	Attività di supporto ed assistenza mezzi maggiori	
Rim.re Buccaneer	Attività di supporto	
Consorzio Giglio - 17 mezzi	Imbarcazioni minori per attività di caretaking	
Spirit	Trasporto personale in cantiere	
Eupontos 4	Attività di supporto caretaking	
M/N Acqua Azzurra	Attività di supporto caretaking	
M/N Immacolata Madre	Attività di supporto caretaking	

	<b>Rimozione Costa Concordia</b> <b>Relazione Settimanale</b>	<b>Rev.0</b>	<b>Pag. 10/25</b>
---	--	--------------	-------------------

**ALLEGATO 2**

	<b>DOCUMENTAZIONE INVIATA ALL'OSSERVATORIO</b>		
<b>DATA DI INVIO</b>	<b>TITOLO</b>	<b>DOCUMENTO DI PRESCRIZIONE CONFERENZA DEI SERVIZI</b>	<b>DOCUMENTO RICHIESTA AUTORIZZAZIONE AVVIO FASI WP</b>
<b>21/06/12</b>	Cronoprogramma - diagramma di Gantt	<b>X</b>	
<b>15/07/12</b>	Presentazione T/M Osservatorio 03 luglio	<b>X</b>	
	Presentazione Uniroma Osservatorio 03 luglio	<b>X</b>	
	Dettaglio planning stabilizzazione rev.12/07/12	<b>X</b>	
	Cronoprogramma generale agosto del 12/07/12	<b>X</b>	
	Stato avanzamento lavori - Uniroma al 13/07/2012	<b>X</b>	
<b>21/07/12</b>	Piano di monitoraggio ambientale per ARPAT e ISPRA	<b>X</b>	
<b>22/07/12</b>	Carta biocenosi Uniroma	<b>X</b>	<b>X</b>
	Stato avanzamento lavori - Uniroma	<b>X</b>	<b>X</b>
	TMCC - WP3 Manuale Operativo Rev.1	<b>X</b>	<b>X</b>
<b>24/07/12</b>	Stato avanzamento attività in campo ambientale - Uniroma	<b>X</b>	<b>X</b>
<b>26/07/12</b>	12-343-H4 Rev.0 (monitoraggio acustico)	<b>X</b>	
	12-343-H7 Rev.0 (Identificazione Pericoli Ambientali e Analisi Qualitativa del Rischio Ambientale e allegati 1, 2 e 3)	<b>X</b>	<b>X</b>
	12-343-H6 Rev.0 (Studio dispersione in atmosfera di inquinanti fase WP3)	<b>X</b>	<b>X</b>
	12-343-H5 Rev.0 (monitoraggio della qualità dell'aria)	<b>X</b>	



**Rimozione Costa Concordia**  
**Relazione Settimanale**

**Rev.0**

**Pag. 11/25**

<b>26/07/12</b>	Appendice A Indagine sulla Qualità aria presso Isola Giglio	<b>X</b>	
<b>30/07/12</b>	TMCC - WP3 Manuale Operativo Rev.2	<b>X</b>	<b>X</b>
<b>02/08/12</b>	tmcc - wp3 manuale operativo_v3	<b>X</b>	<b>X</b>
	CCTM-PLN-001-Caretaking plan - rev.00	<b>X</b>	
	CCTM Vessel waste removal plan - rev 00	<b>X</b>	
	CCTM-PRO-MAR-001-Piano d'ormeggio - rev 00	<b>X</b>	<b>X</b>
<b>11/08/12</b>	relazione settimanale 03-10 agosto		
<b>13/08/12</b>	TMCC-MA-LIS-stabilization holdback timeline rev. 10/08/12	<b>X</b>	
	General Gantt Chart rev.01 al 13/08/12	<b>X</b>	
<b>16/08/12</b>	Report turbidity and irradiance baseline al 14/08/12	<b>X</b>	
<b>18/08/12</b>	Relazione settimanale 11-17 agosto		
	Certificato assenza ordigni bellici (allegato relazione settimanale)	<b>X</b>	
	Monitoraggio qualità acqua 16 e 17 agosto (allegato alla relazione settimanale)	<b>X</b>	
<b>25/08/12</b>	Relazione settimanale 18-24 agosto		
	Dati qualità dell'aria al 23 agosto (allegato relazione settimanale)	<b>X</b>	
<b>27/08/12</b>	Report dati rumore sottomarino e monitoraggio cetacei	<b>X</b>	
	Report dati qualità acqua (torbidità-irradianza-correnti)	<b>X</b>	
	12-343-H11 studio della propagazione (onda impulsiva)	<b>X</b>	

<b>27/08/12</b>	12-343-H12 rilievo naturalistico delle aree a terra - primo data report	<b>X</b>	
<b>30/08/12</b>	Dati qualità dell'aria al 29 agosto	<b>X</b>	
	Rettifica CO_23_08_2012	<b>X</b>	
<b>01/09/12</b>	Relazione settimanale 25-31 agosto		
<b>07/09/12</b>	Dati QA al 06 settembre	<b>X</b>	
<b>08/09/12</b>	Relazione settimanale 01-07 settembre		
	12-343-H17 Bianco qualità aria 29 giu – 12 lug rev.0	<b>X</b>	
	12-343-H16 Rilievi naturalistici rev.0	<b>X</b>	
	Dati qualità acqua e correnti	<b>X</b>	
<b>10/09/12</b>	Relazione denominata WP4a	<b>X</b>	<b>X</b>
	Relazione denominata WP4b	<b>X</b>	<b>X</b>
	Elaborato grafico WP4a	<b>X</b>	<b>X</b>
	Elaborato grafico WP4b	<b>X</b>	<b>X</b>
	Aggiornamento relazione ambientale - 06-09-12+MI070912	<b>X</b>	<b>X</b>
	12-343-H10_rev0 studio dispersione inquinanti in atmosfera	<b>X</b>	<b>X</b>
	12-343-H13 rev0 valutazione di impatto acustico fasi WP4 e WP5	<b>X</b>	<b>X</b>
	12-343-H7 rev1 Doc rischi ambientale	<b>X</b>	<b>X</b>
<b>15/09/12</b>	Relazione settimanale 08-14 settembre		
<b>18/09/12</b>	intergrazioni Osservatorio 17_09_12	<b>X</b>	<b>X</b>
<b>22/09/12</b>	Relazione settimanale 15-21 settembre		
<b>29/09/12</b>	Relazione settimanale 22-28 settembre		

<b>01/10/12</b>	WP 3 del 1 Ottobre rev.0		
<b>02/10/12</b>	AB 1 (documentazione fotografica)		
	foto AB 2 (documentazione fotografica)		
	Allegati al documento WP3 del 1 ottobre (status lavori e tempistiche)		
<b>06/10/12</b>	Relazione settimanale 29 settembre-05 ottobre		
<b>10/10/12</b>	12-343-H7 rev.2 Identificazione pericoli ambientali ed analisi qualitativa del rischio	<b>X</b>	<b>X</b>
<b>13/10/12</b>	Relazione settimanale 06 ottobre-12 ottobre		
<b>14/10/12</b>	Relazione denominata WP4-C	<b>X</b>	<b>X</b>
<b>20/10/12</b>	Relazione settimanale 13 ottobre-19 ottobre		
<b>21/10/12</b>	Integrazioni alla relazione WP4c per l'Osservatorio		<b>X</b>
	Grafici sacchi grout bags		<b>X</b>
	TMCC-MA-LIS Groutbags timeline		<b>X</b>
<b>26/10/12</b>	Precisazione alla relazione integrative		<b>X</b>
	Scheda tecnica cemento		<b>X</b>
<b>28/10/12</b>	Relazione settimanale 20 ottobre-26 ottobre		
<b>31/10/12</b>	Addendum all'analisi di rischio ambientale relativo alla fase WP4-c (12-343-H24_rev0)	<b>X</b>	<b>X</b>
	Piano di monitoraggio delle acque interne della Costa Concordia	<b>X</b>	
<b>03/11/12</b>	Relazione settimanale 27 ottobre-02 novembre		
<b>10/11/12</b>	Relazione settimanale 03-09 novembre		
<b>17/11/12</b>	Relazione settimanale 10-16 novembre		
<b>24/11/12</b>	Relazione settimanale 17-23 novembre		

	Dati orari QA	<b>X</b>	
	12-343-H18_rev1 Piano Monitoraggio Qualità Aria	<b>X</b>	
<b>25/11/12</b>	Caretaking plan rev. 3		
<b>26/11/12</b>	Relazione denominata WP4b rev.1		<b>X</b>
	Report esplosione 16/11/2012		<b>X</b>
	16.11.2012 Green Break Cartridge Test Water-monitoring report		<b>X</b>
	12-343-H21_rev0 (simulazioni numeriche della propagazione e di vibrazioni indotte dall'utilizzo di esplosivi per il livellamento del Fondo Marino)		<b>X</b>
<b>29/11/12</b>	Comunicazione di conclusione dei test effettuati con l'utilizzo del "green break technology"		<b>X</b>
<b>01/12/12</b>	Relazione settimanale 24-30 novembre		
	Dati orari QA	<b>X</b>	
<b>08/12/12</b>	Relazione settimanale 01-07 dicembre		
	Dati orari QA	<b>X</b>	
	Report monitoraggio movimenti nave	<b>X</b>	
	Report monitoraggio qualità dell'acqua dal 1 al 7 dicembre		
<b>11/12/12</b>	Grafico casseforme		<b>X</b>
	Relazione Uniroma		<b>X</b>
	Comunicazione Osservatorio Cofferdam		<b>X</b>
<b>13/12/12</b>	Richiesta autorizzazione fase WP5		<b>X</b>
	12-343-H29_REV.0 (Addendum 2 al rapporto di analisi di rischio)		<b>X</b>
	WP5 metodi e sequenze di installazione, con allegati		<b>X</b>



**Rimozione Costa Concordia**  
**Relazione Settimanale**

**Rev.0**

**Pag. 15/25**

<b>15/12/12</b>	Relazione settimanale 08-14 dicembre		
	Dati orari QA	<b>X</b>	
	Report monitoraggio movimenti nave	<b>X</b>	
	Report monitoraggio qualità dell'acqua dal 8 al 14 dicembre		
	12-343-H28_rev0 Relazione mensile attività di monitoraggio QA	<b>X</b>	
	12-343-H30 Rev0 Rilievo naturalistico in corso d'opera (19-22 novembre 2012)	<b>X</b>	
<b>18/12/12</b>	Integrazione Green Break		<b>X</b>
	Report previsione esplosione 20 cariche GBR_16.12.2012		<b>X</b>
<b>22/12/12</b>	Relazione settimanale 15-21 dicembre		
	Dati orari QA	<b>X</b>	
	Report monitoraggio movimenti nave	<b>X</b>	
<b>29/12/12</b>	Relazione settimanale 22-28 dicembre		
	Dati orari QA	<b>X</b>	
	Report monitoraggio movimenti nave	<b>X</b>	
<b>05/01/12</b>	Relazione settimanale 29 dicembre-04 gennaio		
	Dati orari QA	<b>X</b>	
	Report monitoraggio movimenti nave	<b>X</b>	
<b>08/01/13</b>	Caretaking rev.04	<b>X</b>	
<b>12/01/13</b>	Relazione settimanale 05 -11 gennaio		
	Dati orari QA	<b>X</b>	
	Report monitoraggio movimenti nave	<b>X</b>	
	12-343-H31 Rev0 Relazione naturalistica	<b>X</b>	

	campagna CO (gennaio 2013)		
<b>19/01/13</b>	Relazione settimanale 12 -18 gennaio		
	Dati orari QA	<b>X</b>	
	Report monitoraggio movimenti nave	<b>X</b>	
	Report settimanale monitoraggio qualità dell'acqua		
<b>19/01/13</b>	Richiesta utilizzo "calcestruzzo"		<b>X</b>
<b>22/01/13</b>	Comunicazione variazione del gel consolidante "water glass"		<b>X</b>
<b>26/01/13</b>	Relazione settimanale 19 -25 gennaio		
	Dati orari QA	<b>X</b>	
	Report monitoraggio movimenti nave	<b>X</b>	
	Report settimanale monitoraggio qualità dell'acqua		
<b>02/02/13</b>	Relazione settimanale 26 gennaio – 01 febbraio		
	Dati orari QA	<b>X</b>	
	Report monitoraggio movimenti nave	<b>X</b>	
	Report settimanale monitoraggio qualità dell'acqua		
	12-343-H34_rev0 Report monitoraggio QA Dicembre 2012		
<b>06/02/13</b>	Comunicazione procedura di trivellazione foro DH3 piattaforma 1		
<b>09/02/13</b>	Relazione settimanale 02-08 febbraio		
	Dati orari QA	<b>X</b>	
	Report monitoraggio movimenti nave	<b>X</b>	
	Report settimanale monitoraggio qualità dell'acqua	<b>X</b>	





**Rimozione Costa Concordia**  
**Relazione Settimanale**

**Rev.0**

**Pag. 17/25**

<b>15/02/13</b>	Aggiornamento a chiusura della comunicazione del 13/02		
<b>16/02/13</b>	Relazione settimanale 09-15 febbraio		
	Dati orari QA	<b>X</b>	
	Report monitoraggio movimenti nave	<b>X</b>	
	Report settimanale monitoraggio qualità dell'acqua	<b>X</b>	
<b>22/02/13</b>	12-343-H14_rev0 Reinvio a seguito controllo di Relazione "Rilievo dello Stato di Consistenza dei Beni Tutelati Potenzialmente Interessati dalle Operazioni di Rimozione del Relitto	<b>X</b>	
<b>23/02/13</b>	Relazione settimanale 16-22 febbraio ed allegati	<b>X</b>	
<b>28/02/13</b>	Comunicazione rimodulazione delle opere di trivellazione per i lavori di rimozione		<b>X</b>
<b>02/03/13</b>	Relazione settimanale 23 febbraio - 01 marzo ed allegati	<b>X</b>	
	12-343-H35_rev0 Report monitoraggio QA Gennaio 2013		
<b>04/11/12</b>	Caretaking Plan rev. 5		
<b>09/03/13</b>	Relazione settimanale 02-08 marzo ed allegati	<b>X</b>	
<b>14/03/13</b>	Integrazione richiesta utilizzo green break		<b>X</b>
<b>16/03/13</b>	Relazione settimanale 09-15 marzo ed allegati	<b>X</b>	
<b>18/03/13</b>	Presentazioni Osservatorio del 5/03/13 e relazione sedimenti		
<b>23/03/13</b>	Relazione settimanale 16-22 marzo ed allegati	<b>X</b>	
<b>30/03/13</b>	Relazione settimanale 23-29 marzo ed allegati	<b>X</b>	
	12-343-H36_rev0 Report monitoraggio QA febbraio 2013		



**Rimozione Costa Concordia**  
**Relazione Settimanale**

**Rev.0**

**Pag. 18/25**

<b>06/04/13</b>	Relazione settimanale 30 marzo-05 aprile ed allegati	<b>X</b>	
<b>13/04/13</b>	Relazione settimanale 06-12 aprile ed allegati	<b>X</b>	
<b>16/04/13</b>	Procedure operative fasi aggiornate al 14/04/13		<b>X</b>
<b>20/04/13</b>	Relazione settimanale 13-19 aprile ed allegati	<b>X</b>	
<b>27/04/13</b>	Relazione settimanale 20-26 aprile ed allegati	<b>X</b>	
	Relazione sintetica seconda campagna acque interne e presentazioni incontro con la popolazione del 20 aprile	<b>X</b>	
<b>29/04/13</b>	Cronoprogramma installazione piattaforme 2 e 3	<b>X</b>	
<b>04/05/13</b>	Relazione settimanale 27 aprile-3 maggio ed allegati	<b>X</b>	
	12-343-H37_rev0 Report monitoraggio QA Marzo 2013	<b>X</b>	
<b>06/05/13</b>	OSSDH8 Comunicazione procedura trivellazione foro DH8 per piattaforma 2		<b>X</b>
<b>10/05/13</b>	Invio presentazioni ambientali dell'incontro osservatorio 2 maggio		
<b>11/05/13</b>	Relazione settimanale 04-10 maggio ed allegati	<b>X</b>	
<b>13/05/13</b>	Report monitoraggio utilizzo tecnologia Green Break		<b>X</b>
<b>15/05/13</b>	Aggiornamento manuali operativi fasi WP4a e WP4b ed allegati		<b>X</b>
<b>18/05/13</b>	Relazione settimanale 11-17 maggio ed allegati	<b>X</b>	
	Aggiornamento PGAI e allegati	<b>X</b>	
<b>25/05/13</b>	Relazione settimanale 18-24 maggio ed allegati	<b>X</b>	
<b>01/06/13</b>	Relazione settimanale 25-31 maggio ed allegati	<b>X</b>	
	12-343-H38_rev0 Misurazioni Dinamiche - Perforazione pali grande diametro	<b>X</b>	
	12-343-H39_rev0 Report monitoraggio QA Aprile 2013	<b>X</b>	



**Rimozione Costa Concordia**  
**Relazione Settimanale**

**Rev.0**

**Pag. 19/25**

<b>04/06/13</b>	TMCC-WP3 MANUALE OPERATIVO rev 03 e comunicazione all'Osservatorio		<b>X</b>
<b>05/06/13</b>	TMCC-WP3 MANUALE OPERATIVO rev 4 e comunicazione errata corregge all'Osservatorio		<b>X</b>
<b>07/06/13</b>	Invio presentazioni Osservatorio 20 maggio e relazione Uniroma		
<b>08/06/13</b>	Relazione settimanale 01-07 giugno ed allegati	<b>X</b>	
<b>15/06/13</b>	Relazione settimanale 08-14 giugno ed allegati	<b>X</b>	
<b>22/06/13</b>	Relazione settimanale 15-21 giugno ed allegati	<b>X</b>	
	12-343-H40_rev0 Data report prima uscita rilievo naturalistico CO 2013	<b>X</b>	
<b>24/06/13</b>	Caratterizzazione sedimenti area cantiere Costa Concordia	<b>X</b>	
<b>29/06/13</b>	Relazione settimanale 22-28 giugno ed allegati	<b>X</b>	
	12-343-H41_rev0_Report Monitoraggio QA_Maggio 2013.pdf		<b>X</b>
<b>06/07/13</b>	Relazione settimanale 29 giugno – 05 luglio ed allegati	<b>X</b>	
<b>13/07/13</b>	Relazione settimanale 06-12 luglio ed allegati	<b>X</b>	
<b>17/07/13</b>	Manuale WP6 ed allegati	<b>X</b>	<b>X</b>
<b>18/07/12</b>	Documento Valutazione dei Rischi fase WP6		<b>X</b>
	Report Esplosione Green Break 19 06 2013	<b>X</b>	
	Mammiferi Marini e Rumore_Report Conclusivo_27 08 2012-31 05 2013_rev5	<b>X</b>	
<b>19/07/13</b>	documenti calcoli FEM		<b>X</b>
<b>20/07/13</b>	Relazione settimanale 13-19 luglio ed allegati	<b>X</b>	
<b>22/07/13</b>	Comunicazione temporanea rimozione correntometro fisso		
<b>24/07/13</b>	Report monitoraggio correntometria, parametri fissi, trappole sedimenti	<b>X</b>	

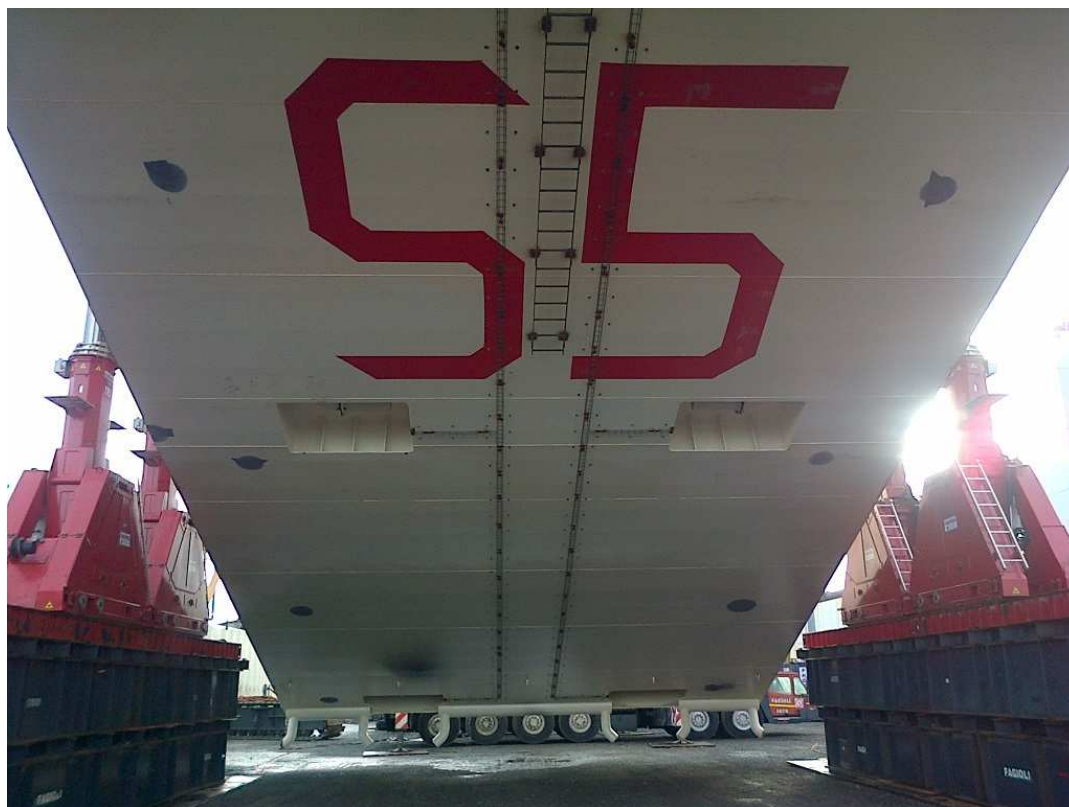
<b>25/07/13</b>	Piano Gestione Sedimenti e allegati	<b>X</b>	<b>X</b>
	Piano Gestione Acque Interne fase WP6	<b>X</b>	<b>X</b>
	Envid per fase WP6	<b>X</b>	<b>X</b>
<b>27/07/13</b>	Relazione settimanale 20-26 luglio ed allegati	<b>X</b>	
<b>03/08/13</b>	Relazione settimanale 27 luglio-02 agosto ed allegati	<b>X</b>	
<b>05/08/13</b>	Aggiornamento Piano Gestione Acque Interne	<b>X</b>	<b>X</b>
<b>07/08/13</b>	Documentazione WP6 e WP6 bis	<b>X</b>	<b>X</b>
<b>10/08/13</b>	Relazione settimanale 03-09 agosto ed allegati	<b>X</b>	
	12-343-H45_rev0_Data report Rilievo Naturalistico 25-26 Giugno 2013	<b>X</b>	
	12-343-H46_rev0_Report Monitoraggio QA Giugno 2013	<b>X</b>	
<b>17/08/13</b>	Relazione settimanale 10-16 agosto ed allegati	<b>X</b>	
<b>24/08/13</b>	Relazione settimanale 17-23 agosto ed allegati	<b>X</b>	
<b>31/08/13</b>	Relazione settimanale 24-30 agosto ed allegati	<b>X</b>	
	Rapporto ecotossicologia pre parbuckling ed allegati	<b>X</b>	
	Report acque esterne I campagna ed allegati	<b>X</b>	
	Stato aggiornamento acque interne e risultati analisi	<b>X</b>	
<b>02/09/13</b>	Rapporto rimozione sedimenti	<b>X</b>	
	TMCC-TC-REP-30-1112-01 "Verifiche delle Piattaforme e dei Tubi Addizionali di Ritenuta"		<b>X</b>
<b>04/09/13</b>	Integrazione rimozione sedimenti	<b>X</b>	
	Richiesta Laboratorio Ambiente sostituzione saggio biologico	<b>X</b>	
<b>05/09/13</b>	Aggiornamento relazione ambientale fase WP6bis	<b>X</b>	<b>X</b>

<b>06/09/13</b>	Manuale WP6bis rev 01	<b>X</b>	<b>X</b>
	Monitoraggio Ambientale durante il Parbuckling	<b>X</b>	
	WP6bis – comunicazione inizio attività		<b>X</b>
<b>07/09/13</b>	Relazione settimanale 31 agosto-06 settembre ed allegati	<b>X</b>	
	12-343-H49_Rev0 Report monitoraggio QA Luglio 2013	<b>X</b>	
<b>08/09/13</b>	Stato aggiornamento acque interne e risultati analisi	<b>X</b>	
<b>11/09/13</b>	Addendum all'Aggiornamento Valutazioni Ambientali Fase WP6	<b>X</b>	
	Manuale WP6 rev.5		<b>X</b>
<b>12/09/13</b>	Traduzione Documenti Cetena		<b>X</b>
<b>14/09/13</b>	Relazione settimanale 07-13 settembre ed allegati	<b>X</b>	
	Report finale rimozione sedimenti	<b>X</b>	
<b>21/09/13</b>	Relazione settimanale 14-20 settembre ed allegati	<b>X</b>	
	12-343-H47 Rev0_Relazione naturalistica CO 2013.pdf	<b>X</b>	
<b>28/09/13</b>	Relazione settimanale 21-27 settembre ed allegati	<b>X</b>	
<b>04/10/13</b>	Presentazioni T/M e UniRoma con relazione illustrativa		
<b>05/10/13</b>	Relazione settimanale 28 settembre-04 ottobre ed allegati	<b>X</b>	
	12-343-H52_REV0 Report Monitoraggio QA Agosto 2013	<b>X</b>	
	Mappa Biocenosi Agosto 2013	<b>X</b>	
<b>12/10/13</b>	Relazione settimanale 05-11 ottobre ed allegati	<b>X</b>	
<b>19/10/13</b>	Relazione settimanale 12-18 ottobre ed allegati	<b>X</b>	
	Richiesta rimozione film algale		

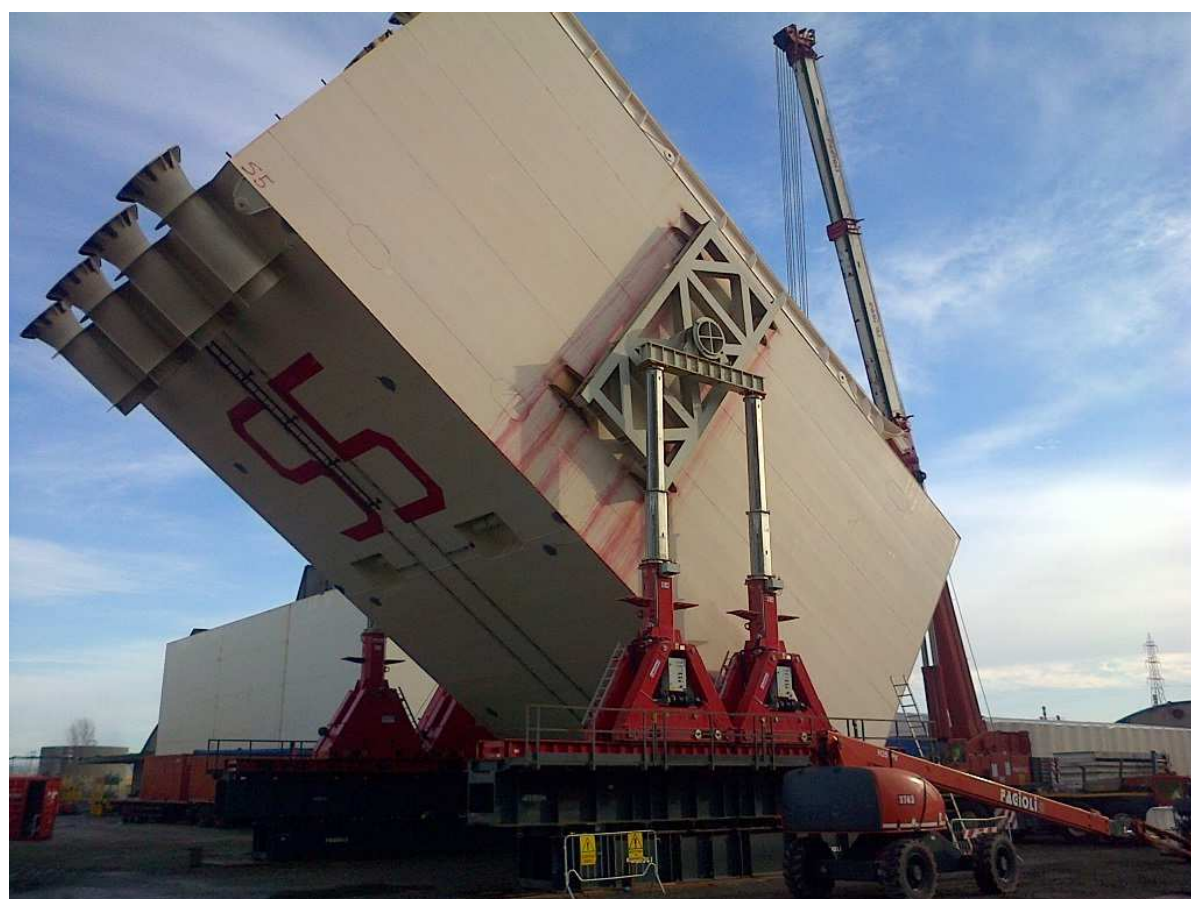
<b>21/10/13</b>	Addendum al manuale WP6bis ed allegati		<b>X</b>
<b>26/10/13</b>	Relazione settimanale 19-25 ottobre ed allegati	<b>X</b>	
<b>02/11/13</b>	Relazione settimanale 26 ottobre – 01 novembre ed allegati	<b>X</b>	
<b>09/11/13</b>	Relazione settimanale 02-08 novembre ed allegati	<b>X</b>	
	12-343-H53_rev0 Report monitoraggio QA settembre 2013	<b>X</b>	
<b>12/11/13</b>	Invio rapporto Spline – sequenze deballastaggio e verifica robustezza		<b>X</b>
<b>13/11/13</b>	General Checklist e traduzione sommario pesi del doc Overdick TMCC-OV-REP-01-003-10		<b>X</b>
<b>16/11/13</b>	Relazione settimanale 09-15 novembre ed allegati	<b>X</b>	
<b>20/11/13</b>	Documentazione installazione gru a torre		
	Presentazioni TM e D'Appolonia e relazione UniRoma		
<b>23/11/13</b>	Relazione settimanale 16-22 novembre ed allegati	<b>X</b>	
<b>28/11/13</b>	Invio manuale operativo WP7 ed allegati	<b>X</b>	<b>X</b>
	Invio calcoli di installazione del basamento della gru		
<b>30/11/13</b>	Invio relazione settimanale 23-29 novembre ed allegati	<b>X</b>	
<b>07/12/13</b>	Invio relazione settimanale 30 novembre-06 dicembre ed allegati	<b>X</b>	
	Richiesta interruzione centralina monitoraggio qualita' dell'aria		
	Presentazione Titan/Micoperi del 3 dicembre 2013		
<b>14/12/13</b>	Invio relazione settimanale 07-13 dicembre ed allegati	<b>X</b>	
	12-343-H54_rev0 Report Monitoraggio QA Ottobre 2013	<b>X</b>	
<b>21/12/13</b>	Invio relazione settimanale 14-20 dicembre ed allegati	<b>X</b>	

<b>28/12/13</b>	Invio relazione settimanale 21-27 dicembre ed allegati	<b>X</b>	
<b>04/01/14</b>	Invio relazione settimanale 28 dicembre – 03 gennaio ed allegati	<b>X</b>	
	Invio proposta piano di campionamento acque interne	<b>X</b>	
<b>10/01/14</b>	Invio documento valutazione prodotti chimici post parbuckling	<b>X</b>	<b>X</b>
<b>11/01/14</b>	Invio relazione settimanale 04-10 gennaio ed allegati	<b>X</b>	
<b>18/01/14</b>	Invio relazione settimanale 11-17 gennaio ed allegati	<b>X</b>	
<b>25/01/14</b>	Invio relazione settimanale 18-24 gennaio ed allegati	<b>X</b>	
<b>25/01/14</b>	Invio presentazioni T/M e D'Appolonia del 25/01/14		
<b>28/01/14</b>	Invio documentazione tecnica in inglese		<b>X</b>
<b>30/01/14</b>	Invio documentazione tecnica in italiano		<b>X</b>
<b>01/02/14</b>	Invio relazione settimanale 25-31 gennaio ed allegati	<b>X</b>	
<b>06/02/14</b>	Invio presentazioni dell'incontro tecnico del 05/02/14	<b>X</b>	
<b>08/02/14</b>	Invio relazione settimanale 01-07 febbraio ed allegati	<b>X</b>	
<b>13/02/14</b>	Rapporti Ambientali e lettera di risposta alle note e richieste di ISPRA	<b>X</b>	
	Piano Rimozione Rifiuti Rev.4	<b>X</b>	
<b>15/02/14</b>	Invio relazione settimanale 08-14 febbraio ed allegati	<b>X</b>	

**ALLEGATO 3**



*Rotazione del cassone S5 presso il cantiere di Livorno*





**ALLEGATO 3**



*Rotazione del cassone S4 presso il cantiere di Livorno*





# COSTA CONCORDIA WRECK REMOVAL

7-day lookout

ID	Task Mod	Task Name	Start	Finish	Duration	% Comple	Gantt Chart (Feb 17, '14 to Mar 10, '14)																											
203		<b>Winter Caretaking</b>	Tue 9/17/13	Mon 3/31/14	195 days	67%	[Gantt bar from Tue 9/17/13 to Mon 3/31/14, 67% complete]																											
204		Regular care taking as per current plan	Tue 9/17/13	Mon 3/31/14	6.5 mons	70%	[Gantt bar from Tue 9/17/13 to Mon 3/31/14, 70% complete]																											
205		Continous ROV monitoring of the wreck and winterisation measures through winter	Tue 9/17/13	Mon 3/31/14	6.5 mons	70%	[Gantt bar from Tue 9/17/13 to Mon 3/31/14, 70% complete]																											
206		Environmental Monitoring	Sun 2/2/14	Mon 3/31/14	57 days	0%	[Gantt bar from Sun 2/2/14 to Mon 3/31/14, 0% complete]																											
207		Internal water management - sampling gathering by Sarom 8	Sat 2/1/14	Sat 2/22/14	21 days	97%	[Gantt bar from Sat 2/1/14 to Sat 2/22/14, 97% complete]																											
212		<b>Winter Ops</b>	Tue 9/24/13	Sat 5/17/14	235 days	73%	[Gantt bar from Tue 9/24/13 to Sat 5/17/14, 73% complete]																											
217		Remove debris from Deck 3 passageway (STB) by Afon Cefni	Wed 1/22/14	Fri 2/28/14	37 days	40%	[Gantt bar from Wed 1/22/14 to Fri 2/28/14, 40% complete]																											
224		<b>Pull 4 chains for S4 Bow area</b>	Wed 10/30/13	Tue 2/25/14	117.67 days	50%	[Gantt bar from Wed 10/30/13 to Tue 2/25/14, 50% complete]																											
239		Install bilge plate frame 108 by VC	Mon 2/17/14	Wed 2/19/14	2 days	0%	[Gantt bar from Mon 2/17/14 to Wed 2/19/14, 0% complete]																											
240		Install bilge plate frame 112 by VC	Wed 2/19/14	Fri 2/21/14	2 days	0%	[Gantt bar from Wed 2/19/14 to Fri 2/21/14, 0% complete]																											
248		Clean up balconies in aft damage area	Sat 2/1/14	Tue 2/25/14	24 days	95%	[Gantt bar from Sat 2/1/14 to Tue 2/25/14, 95% complete]																											
252		Remove PS rudder by VC/ Afon Cefni	Fri 12/27/13	Mon 2/24/14	59 days	50%	[Gantt bar from Fri 12/27/13 to Mon 2/24/14, 50% complete]																											
429		Remove Deck 9 debris	Fri 2/14/14	Fri 3/7/14	21 days	75%	[Gantt bar from Fri 2/14/14 to Fri 3/7/14, 75% complete]																											
430		BCS items removal IWO structure removal of Deck 10 (S12, S11, S10)	Mon 2/10/14	Tue 2/18/14	8 days	60%	[Gantt bar from Mon 2/10/14 to Tue 2/18/14, 60% complete]																											
431		Cut away section of Deck 9 IWO (S12, S11, S10)	Mon 2/10/14	Fri 2/28/14	18 days	0%	[Gantt bar from Mon 2/10/14 to Fri 2/28/14, 0% complete]																											
433		<b>Mitigate damage IWO S3</b>	Wed 2/12/14	Sat 4/5/14	51 days	1%	[Gantt bar from Wed 2/12/14 to Sat 4/5/14, 1% complete]																											
434		Test of foam injection stabilizer	Mon 2/17/14	Mon 3/3/14	14 days	0%	[Gantt bar from Mon 2/17/14 to Mon 3/3/14, 0% complete]																											
436		S3 Upper bumper installation (6 each)	Wed 2/12/14	Tue 2/18/14	6 days	5%	[Gantt bar from Wed 2/12/14 to Tue 2/18/14, 5% complete]																											
541		<b>Works on Ballast Control System</b>	Sun 12/1/13	Thu 6/12/14	193 days	53%	[Gantt bar from Sun 12/1/13 to Thu 6/12/14, 53% complete]																											
542		<b>BCS installations on CC prior to refloat</b>	Sun 12/1/13	Tue 6/10/14	191 days	53%	[Gantt bar from Sun 12/1/13 to Tue 6/10/14, 53% complete]																											
557		<b>Cables</b>	Mon 1/13/14	Mon 3/3/14	49 days	66%	[Gantt bar from Mon 1/13/14 to Mon 3/3/14, 66% complete]																											
581		<b>Installation of main air system on CC</b>	Sun 12/1/13	Fri 4/18/14	138 days	43%	[Gantt bar from Sun 12/1/13 to Fri 4/18/14, 43% complete]																											

Project: CCWR

Task		Project Summary		Manual Task		Start-only		Deadline	
Split		Inactive Task		Duration-only		Finish-only		Progress	
Milestone		Inactive Milestone	◆	Manual Summary Rollup		External Tasks		Manual Progress	
Summary		Inactive Summary		Manual Summary		External Milestone	◆		